

# BERGASALEN

· GAMLA KONTORET, TOLLERED ·

## Information för HYRESGÄSTER

Januari 2025

Bergasalen med kafédél och pentry ligger i Gamla Kontoret, Volrath Bergs väg 9, Tollerred

Flygeln och Gamla kontoret Ekonomisk förening – nedan kallad *Föreningen* – är ägare till Gamla Kontoret och den intilliggande Flygeln. Föreningen består av ideella föreningar verksamma i och runt Tollerred. Förutom uthyrning för fest och andra sammankomster finns det i byggnaderna fasta hyresgäster som sysslar med hantverk och konst.

### **Bokning**

Rätt att hyra har privatperson eller organisation. Den som hyr skall ha fyllt 21 år.

Den som hyr kallas i detta dokument för *hyresgästen*.

Hyresgästen är kontaktperson gentemot Föreningen.

Vid bokning skall hyresgästen lämna namn, adress, telefon och epost, samt telefon till ytterligare en person i fall man är fler som hyr.

### **Hyresgästens ansvar**

Hyresgästen ansvarar för lokalen under uthyrningstiden och att den lämnas låst och i gott skick.

Hyresgästen godkänner villkoren i detta dokument vid inbetalning av hyra.

### **Hyresavgift**

betalas i förskott vid bokningstillfället om inte annat har överenskommits.

### **Avbokningsregler**

5 veckor innan	ingen kostnad
4-3veckor innan	25 % av kostnaden
3-2 veckor innan	50% av kostnaden
2-1 vecka innan	75% av kostnaden
1 vecka innan	fullt belopp.

### **Antal personer**

Antal sittande gäster får ej överstiga 80, i övrigt gäller max 100 gäster. Vid överträdelse kan Föreningen eller brandmyndigheten stänga lokalen.

### **Nödutgångar och brandskydd**

Det är hyresgästens ansvar att se till att brandskyddsregler efterföljs. Hyresgästen skall informera sig om utrymningsplan och åtgärder vid brand så att man vet var brandsläckare och första hjälpen utrustning finns och att nödutgångar inte blockeras.

### **Utrymningsvägar**

Brandvarnare finns placerade i tak i alla större rum. Brandsläckare finns i båda trapphusen i anslutning till Bergasalen, kaféet och entrén. Det är absolut förbjudet att placera föremål i trapphusen.

# BERGASALEN

· GAMLA KONTORET, TOLLERED ·

## Brandrisk

Om marschaller, levande ljus eller eld i någon form används skall dessa hållas under uppsikt så länge de brinner. Detta avser även marschaller utomhus.

## Iordningställande efter användning

Det åligger hyresgästen att inom bokad tid se till att:

- Samtliga golv är städade
- Toaletterna är rengjorda.
- Samtliga bord är avtorkade och tillbaka på ursprungsplatsen.
- Sopsäckar och skräp är omhändertagna och bortforslade av hyresgästen
- Alla inventarier är tillbaka på respektive platser.
- Lånat porslin är diskat och återställt på sin plats enligt märkning på hylla.
- Medtagna saker och överbliven mat tas om hand och förs bort från lokalen.
- Kylskåpen är tomma och rengjorda. Kylskåpet i mellanrummet skall vara påslaget.

## Extrakostnad

Lokalerna skall vara iordningsställda och utrymda på angiven sluttid som framgår ovan. Om inte detta sker har Föreningen rätt att ta ut en extra kostnad.

## Ansvar vid skadegörelse

Hyresgästen är ansvarig för skador på lokalen, inventarier och utrustning som uppstått i samband med uthyrning. Uppkommen skada skall anmälas till Föreningen. Hyresgästen ansvarar för sin egen utrustning och materiel.

## Störande av ordning och ljudnivå

Hyresgästen ansvarar för att inte grannar störs och att det inte blir störningar utanför Bergasalen. Tveka inte att ta hjälp av polis om det blir okontrollerade störningar i eller utanför anläggningen. Boende finns runtomkring och därför skall alla fönster stängas och volymen sänkas klockan 24:00.

## Matlagning

Pentryt har inte kapacitet för matlagning utan endast enklare tillagning och uppvärmning. Vattenkokare och kaffebryggarna behöver vara inkopplade på olika uttag för att förhindra att en säkring går.

## Dryck

Beträffande alkohol, se alkohollagen.

## Inget kalas utan kras

Ibland går det sönder enstaka glas eller tallrikar. Var snäll meddela Föreningen om det sker.

## Ändamål med hyra av lokal

Lokalen får inte användas till arrangemang som uppenbart strider mot demokratiska värderingar. Inte heller till arrangemang med illegala syften.

## Priser

Se hemsidan [www.bergasalenitollered.se](http://www.bergasalenitollered.se),

[www.bergasalenitollered.se](http://www.bergasalenitollered.se), [info@bergasalentollered.se](mailto:info@bergasalentollered.se)

# BERGASALEN

· GAMLA KONTORET, TOLLERED ·

## Nyckel

lämnas ut av och återlämnas till Eivor Johansson, tel 0302 32017

## Utrustning

För dukning till 80 personer finns

Assietter och tallrikar (OBS de största tallrikarna kan ej köras i diskmaskinen)

Bestick

Glas för vitvin, rödvin, champagne, vatten

Kaffekoppar och tårtassietter.

Övrigt:

Kaffebryggare, vattenkokare och termosar för både kaffe och te

Uppläggningsfat, serveringsskålar

Ljusstakar och vaser

Ölglas, temuggar ett mindre antal

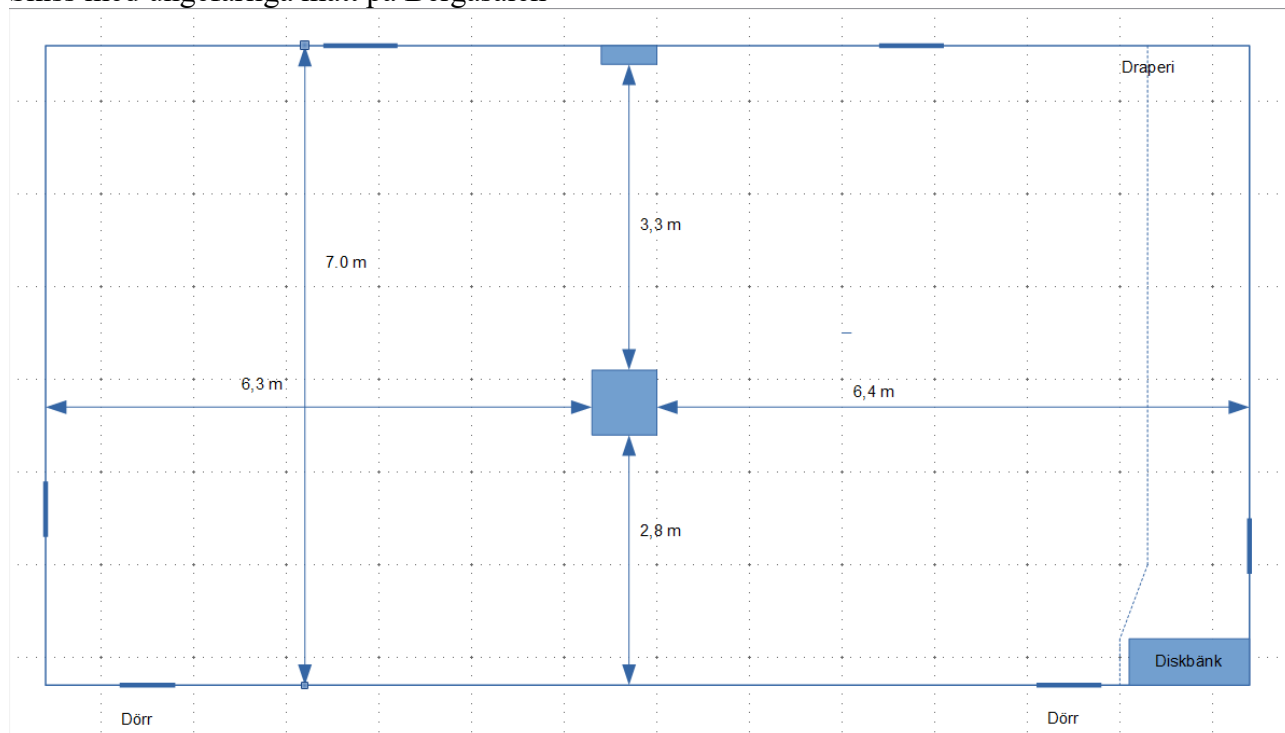
3 stycken barnstolar

## Bord i olika storlekar

Alla bord är ihopfällbara och förvaras så. Fyra bord finns i kafédelen. Alla mått är i meter

Bruna bord	1,4*0,7	10 st – 6 i förrådet 4 i kaféet
Små bord	1,2*0,7	4 st
Långa bord	1,5*0,8	6 st
Extra långt	2,1*0,8	2 st

Skiss med ungefärliga mått på Bergasalen



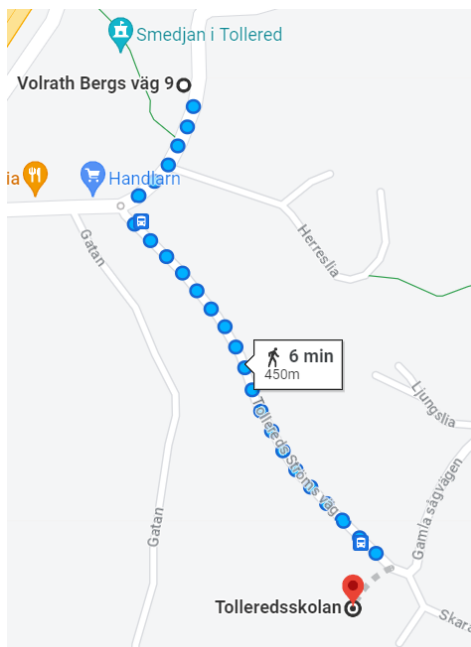
# BERGASALEN

· GAMLA KONTORET, TOLLERED ·

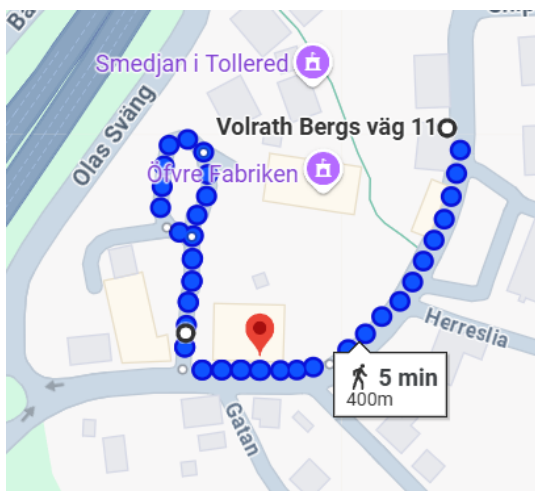
## Parkering

Bergasalen har inga egna parkeringsplatser. Bakom affären, vid Tollereds skola och nere vid Nääs Fabriker (avgift) finns allmän parkering.

## Tollereds skola



## Bakom affären



## Nääs Fabriker

